

システム開発環境

開発言語

.NET
Visual Basic
db-MAGIC
Access
COBOL

データベース

MicrosoftSQL
Pervasive (旧 Btrieve)
Oracle



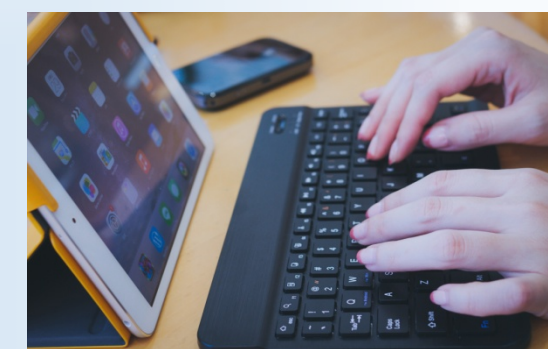
事務処理の問題を**調査 (Survey)**し、

改善を**必要 (Need)**とする

ユーザーに**満足 (Satisfaction)**して

いただけるシステムを提供します。

会社案内



当社は、長年に亘る豊富な民間企業向け業務管理用ソフト開発の蓄積をベースとして、お客様のニーズに沿った最適なシステム構築と運用支援を積み重ねております。

システム構築につきましては、お客様が納得されるまで十分な打合せを基本としております。
システム導入後のフォローには特に力を入れ、お客様の満足度を高めながら安定稼働を実現します。

業務管理ソフトは業務や経営の効率化を図り、的確な経営判断をするアイテムとして企業にとっては、必要不可欠なツールになっていることからソフトの善し悪しで業績に大きな差異が生じると言っても過言ではありません。

常に最新の技術を推進し、お客様を強かにバックアップしてゆきたいと考えております。

山陽システム株式会社



〒745-0035 山口県周南市有楽町36番地
TEL : 0834-31-7838 FAX : 0834-31-7352
URL : <http://www.sanyou-system.co.jp>
E-mail : info@sanyou-system.co.jp

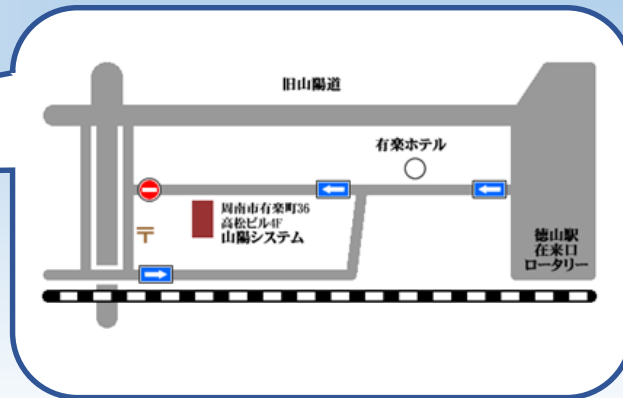


コンピュータ・ソフトウェア開発

山陽システム株式会社

会社概要

社名	山陽システム株式会社
設立	1982年(昭和57年)12月3日
所在地	〒745-0035 山口県周南市有楽町36番地
役員	代表取締役 川口 徹 取締役 梶井 金徳 取締役 川口 祐介
資本金	1,000万円
連絡先	TEL 0834(31)7838 FAX 0834(31)7352 URL http://www.sanyou-system.co.jp Mail info@sanyou-system.co.jp
取引銀行	山口銀行 徳山支店 西京銀行 本店
事業内容	ソフトウェア開発及び保守管理 Webシステム構築 ハードウェア機器の販売
主要取引先	当社構築システム導入の得意先各社 株式会社三菱電機ビジネスシステム 富士ゼロックス山口株式会社



当社構築システムのご紹介

トラック運送	<ul style="list-style-type: none"> 受注、配車、運転日報、請求、車輛管理、乗務員管理、備車管理 インタックPOS、デジタルからのデータ取込み、倉庫、給与・経理システムへ連動 車輛整備管理 原価計算システム 事故査定システム
通 運	<ul style="list-style-type: none"> 全国通運システムとデータ連携 コンテナ発送・到着情報の入力業務の一括処理 交計照合処理の自動化 コンテナ取扱情報の分析
倉 庫	<ul style="list-style-type: none"> 入出庫、在庫管理、バーコード処理、保管料・荷役料計算 入出荷データの荷主・VAN経由での送受信処理
通 関	<ul style="list-style-type: none"> 輸出入通関処理、NACCSSとの連動
海 運	<ul style="list-style-type: none"> 内航海運船積処理、曳船、通船、防災船処理
バ ス	<ul style="list-style-type: none"> 運行管理、運賃計算、定期券発行、補助金申請処理
製 造	<ul style="list-style-type: none"> 工程別生産実績管理 受注・製造・販売管理 年間予算管理 製造実績残重量管理 生産統合管理 滅菌配送管理 在庫ロケーション管理 バーコードによる製品単品管理、販売管理
工 事	<ul style="list-style-type: none"> 工事別売上・原価管理 月間経費集計 月間勤務時間集計
販 売	<ul style="list-style-type: none"> 多業種にわたる総合販売管理 業種別、品目別販売実績分析／利益分析
給 与	<ul style="list-style-type: none"> 勤怠(タイムカード) 月次、賞与、年末調整、社会保険 他システムとの連動(自動仕訳)
経 理	<ul style="list-style-type: none"> 一般会計処理 他システムとの連動(自動仕訳) キャッシュフロー実績管理
人 事	<ul style="list-style-type: none"> 社員管理(個人情報、健康、異動、手続等)
そ の 他	<ul style="list-style-type: none"> 高速道路割引(NEXCOのETCデータを基に請求書を発行) オートリース(車のリースにかかわる必要書類の管理) 産業廃棄物処理(収集運搬・中間処理、請求書・マニフェスト発行 自治体への報告書作成) 一般廃棄物処理(廃棄物収集運搬入力で請求書発行。市への収集報告管理、収集予定と売掛管理) 進学塾(受講生徒管理、月謝料金徴収管理。バス送迎のルートシミュレーション、乗車生徒管理) 石油協同組合(ガソリンスタンド請求管理) 顧客管理(企業登録、面談・出張報告書発行)